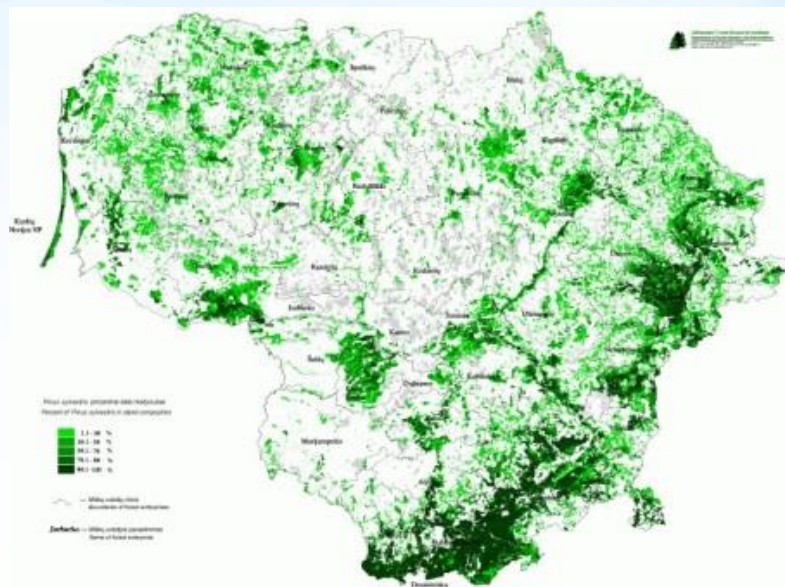




**Pušis**





Paprastoji pušis yra vienas labiausiai paplitęs spygliuotis pasaulyje, o Lietuvoje tai vienintelis savaime augantis labiausiai paplitęs spygliuotis.



Medis auga greitai ir užauga apie 25–40 m. Aukščiausios paprastosios pušys dažniausiai užauga pietinėje Baltijos jūros pusėje.



**Aukščiausia Lietuvos pušis** yra Alytaus rajone. Ji auga jau apie 170 metų, jos aukštis yra 42 m.



# Pušies kankorėžiai

## Eksperimentas



Pušies pumpurai



Gydymui naudojami pušies spygliai, kankorėžiai, jauni ūgliai, sakai. Spygliuose daug vitaminų.





① 白亜紀後期の原生林  
うっそうと繁る樹木…



② 針葉樹が主体の森林  
樹脂を分泌する樹木の繁茂…



③ 台風で枝や幹が折れる  
樹木の傷から分泌される樹脂…



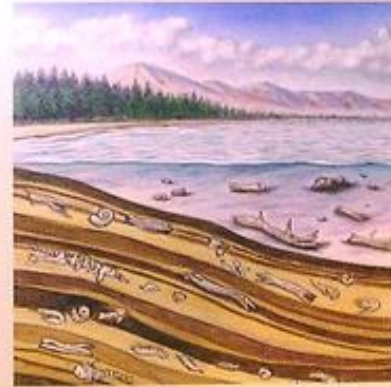
④ 森林は昆虫の棲み家  
樹脂に包み込まれる昆虫たち…



⑤ 老木化し枯死した樹木  
大雨と洪水が地表を侵食する…



⑥ 洪水により河川に流出  
土砂・倒木・樹幹の断片も流出…



⑦ 河口部や海底部に堆積  
土砂に埋没し密閉保護される…



⑧ 数千万年を経て化石化  
地盤の隆起で地層が地上に露出

Labai seniai miškuose augo sakingos pušys. Klimatui atšilus, jų sakai ėmė tekėti ant žemės, maišėsi su ja, kietėjo. Susikaupusius sakus išplaudavo upės ir nešdavo į jūrą, kur sakai virto dabartiniu gintaru.





